



МОНГОЛ УЛСЫН
ЗАСГИЙН ГАЗАР



АЛТАНБУЛАГ
ЧӨЛӨӨТ БҮС



“АЛТАНБУЛАГ”

ЧӨЛӨӨТ БҮС



Алтанбулаг чөлөөт бүс нь Сэлэнгэ аймгийн Алтанбулаг суманд, Монгол Улсын хойд хилийн бүсэд байрлан Оросын Холбооны Улстай хиллэдэг байршлын онцлогтой. Байршлын хувьд Улаанбаатар хотоос **330 км**, Сэлэнгэ аймгийн төвөөс **25 км** зайд оршино.

Чөлөөт бүс нь **500 га** талбайг хамарч, хил дамнасан худалдаа болон тээвэр-логистикийн урсгалыг татах, боловсруулах, мөн бараа бүтээгдэхүүний түгээлт, хуваарилалтыг дэмжих боломж бүхий **стратегийн ач холбогдолтой** бүс нутаг юм.



АЗИ-ЕВРОПЫГ ХОЛБОСОН ДӨТ ЗАМ



АН-3 чиглэлийн маршрут (Улаан-Үүд – Хиагт/Алтанбулаг – Дархан – Улаанбаатар – Сайншанд – Замын-Үүд/Эрээн – Бээжин – Тяньжин)

Азийн авто замын төв Коридор-АН-3

Азийн авто замын сүлжээний АН3 коридорын дагуу "Тяньжин боомт-Улаанбаатар хот-Улаан-Үүд хот"-ын чиглэлд нийт 6348 км.

MANZHOULI

BEIJING

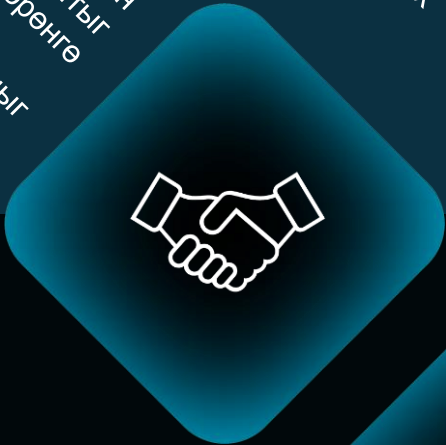
TIANJIN

**СТРАТЕГИ
ТӨЛӨВЛӨГӨӨ
ЗОРИЛГО,
ЗОРИЛТ**

СТРАТЕГИ ТӨЛӨВЛӨГӨӨ ЗОРИЛГО, ЗОРИЛТ



Гадаад, хөрөнгө оруулагчийн татах, баталгаатай бүрдүүлэх
Дотоодын оруулалтыг хөрөнгө орчныг



Нэмүү өртөг шингэсэн боловсруулах, үйлдвэрлэл, үйлдвэрлэлийн кластер/аж үйлдвэрийн паркийг үе шаттайгаар хөгжүүлэх



Оросын Улстай боомт-гааль-логистик ийн ажиллагаа, зохицуулалтыг дүнтэй хэрэгжүүлэх
Холбооны худалдаа, хамтын үр



Хил дамнасан худалдаа, тээвэр-логистикийн урсгалыг татах, нэвтрүүлэх үйл ашгийг ажиллагааны үр ашгийг дээшлүүлэх, Тээвэр-логистик, Агуулах, хуваарилалтын хөгжүүлэх



Экспорт, тээвэр, орлогыг бүс нутгийн өгөөжийг өсгөх
транзит үйлчилгээний нэмэгдүүлж, эдийн засгийн өгөөжийг өсгөх



Хүний үйлчилгээний стандарт, нөөц, байгууллагын чадавхыг сайжруулж, олон улсын шаардлагад нийцсэн үйл ажиллагааны орчныг төлөвшүүлэх

ГАЗАР АШИГЛАЛТЫН МЭДЭЭЛЭЛ

ХУДАЛДАА, ҮЙЛЧИЛГЭЭ /53.6 ГА/

Олгосон	39.1 га
Сул газар	10 га
Нийт аж ахуй нэгж	87
Нийт нэгж талбар	105

ҮЙЛДВЭР /54.1 ГА/

Олгосон	15.1 га
Сул газар	39 га
Нийт аж ахуй нэгж	4
Нийт нэгж талбар	4

АГУУЛАХ /22.4 ГА/

Олгосон	13 га
Сул газар	9.4 га
Нийт аж ахуй нэгж	3
Нийт нэгж талбар	5

ЛОГИСТИК /57 ГА/

Олгосон	3 га
Сул газар	54 га
Нийт аж ахуй нэгж	3
Нийт нэгж талбар	5

НӨӨЦ /188.4 ГА/

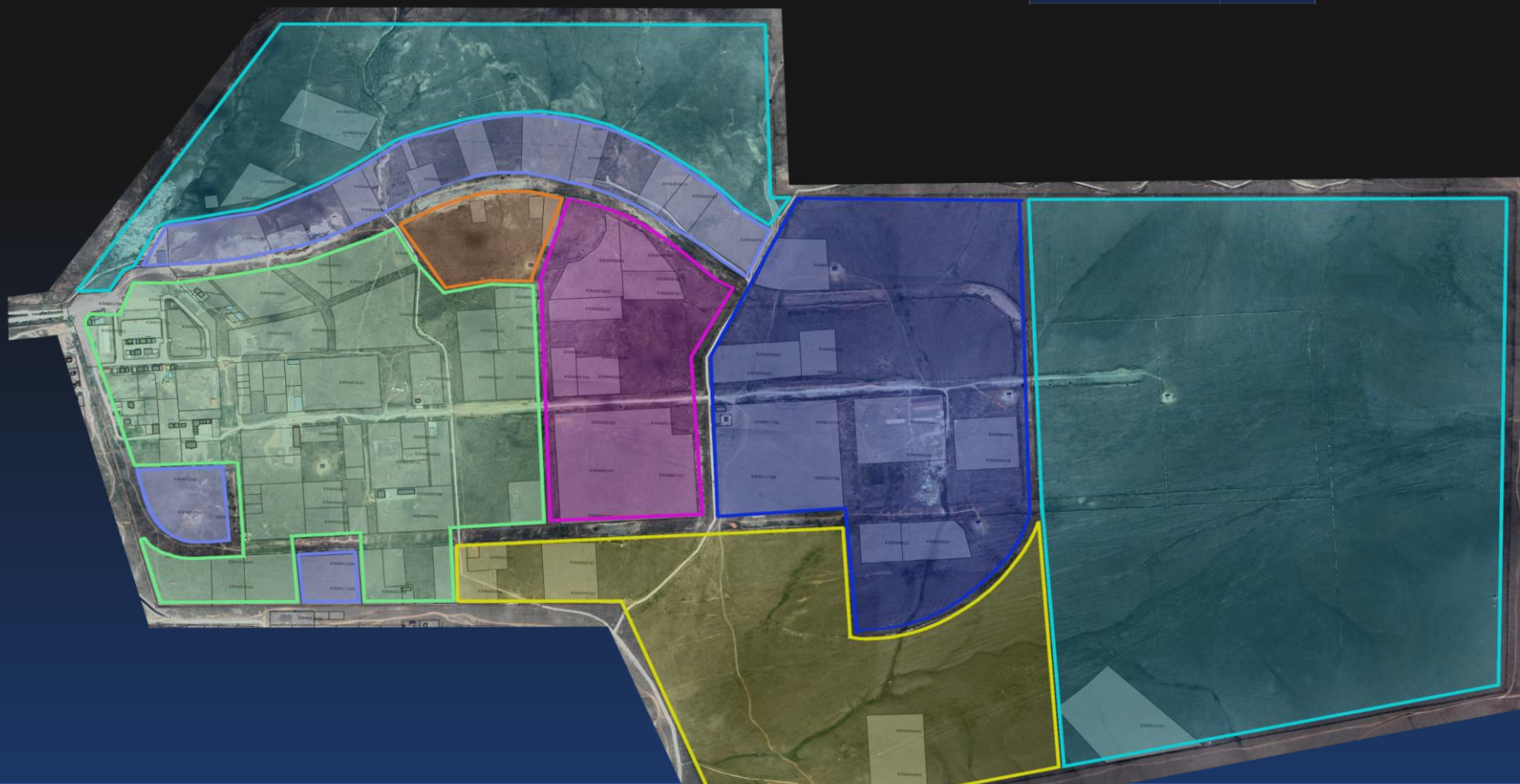
Олгосон	5.5 га
Сул газар	181.9 га
Нийт аж ахуй нэгж	3
Нийт нэгж талбар	3

ЗАХИРГАА, ОЛОН НИЙТ /23.6 ГА/

Олгосон	9.1 га
Сул газар	8.8 га
Нийт аж ахуй нэгж	7
Нийт нэгж талбар	8

АМРАЛТ ЗУГААЛГА /7.2 ГА/

Олгосон	-
Сул газар	7.2 га
Нийт аж ахуй нэгж	-
Нийт нэгж талбар	-



“АЛТАНБУЛАГ” ЧӨЛӨӨТ БҮС

Нийт талбайн хэмжээ	500 га
Олгосон	96 га
Сул газар	310.3 га
Дэд бүтэц	93.7 га



Газрын төлбөр

2025 оны улсын төсөвт төвлөрүүлсэн орлого	134,064,500 төгрөг
---	---------------------------

УЛСЫН ТӨСВИЙН ХӨРӨНГӨ ОРУУЛАЛТААР ХИЙГДСЭН АЖИЛ

Дэд бүтцийн ажилд

42,657.0 сая.төг



Цахилгаан

- 3.8 км цахилгаан хангамжийн түр шугамтай
- 2610 кВа хүчин чадалтай
- 35/10 кВ 2x4000 дэд станцийн барилга угсралтын ажил
- 10кВа хуваарлах байгууламжийн өргөтгөлийн ажил хийгдсэн



Авто зам

- Бүсийн хүзүүвчний хэсгийн хайрган хучилттай авто зам/ 0.81км/
- Бүсийн дотор 13.8 км сайжруулсан шороон авто зам.



Цэвэр усны шугам

- Бүс Бүсийн гаднах шугам сүлжээ 11 км
- Хоногт 6300 м.куб Цэвэр усаар хангах инженерийн байгууламж.
- Доторх шугам сүлжээ 5.6 км



Шугам сүлжээ

- Бүсийн гаднах шугам сүлжээ 25 км
- Бохир усны үс доторх шугам сүлжээ 11 км
- Насос нь хоногт 5700 м.куб бохир тээвэрлэх хүчин чадалтай.



Дулааны станц

- Зураг, ТЭЗҮ Хийгдсэн



БОДЛОГЫН БАРИМТ БИЧИГ

МОНГОЛ УЛСЫН УРТ ХУГАЦААНЫ
ХӨГЖЛИЙН БОДЛОГО “АЛСЫН ХАРАА 2050”

МОНГОЛ УЛСЫН БҮСЧИЛСЭН ХӨГЖЛИЙН
ҮЗЭЛ БАРИМТЛАЛ

ШИНЭ СЭРГЭЛТИЙН БОДЛОГО, ТҮҮНИЙГ
ХЭРЭГЖҮҮЛЭХ ҮЙЛ АЖИЛЛАГААНЫ
ХӨТӨЛБӨР

МУ-ЫН ЗГ-ЫН 2024-2028 ОНЫ ҮЙЛ
АЖИЛЛАГААНЫ ХӨТӨЛБӨР

МОНГОЛ УЛСЫГ 2026-2030 ОНД ХӨГЖҮҮЛЭХ
ТАВАН ЖИЛИЙН ҮНДСЭН ЧИГЛЭЛ

АЛТАНБУЛАГ ЧӨЛӨӨТ БҮСИЙН ХӨГЖЛИЙН ТЭРГҮҮЛЭХ 5 ҮНДСЭН ЧИГЛЭЛ

1. Тээвэр-
Логистик төв

2. Худалдаа
үйлчилгээ

3. Үйлдвэрлэл

4. Банк, санхүү

5. Аялал жуулчлал

ГАДНЫ ШУУД ХӨРӨНГӨ ОРУУЛАЛТ ТАТАХ

Зорилтот зах зээл: Зүүн
хойд Ази (БНСУ, ЯПОН,
БНХАУ) болон бүс нутгийн
хөрөнгө оруулагчид

ХӨРӨНГӨ ОРУУЛАГЧИД САНАЛ БОЛГОХ ЧИГЛЭЛ

Тээвэр логистик/агуулах,
хөнгөн үйлдвэрлэл-угсралт,
экспортын боловсруулах
үйлдвэрлэл, аялал
жуулчлал-худалдаа
үйлчилгээ





ХӨРӨНГӨ ОРУУЛАГЧИД

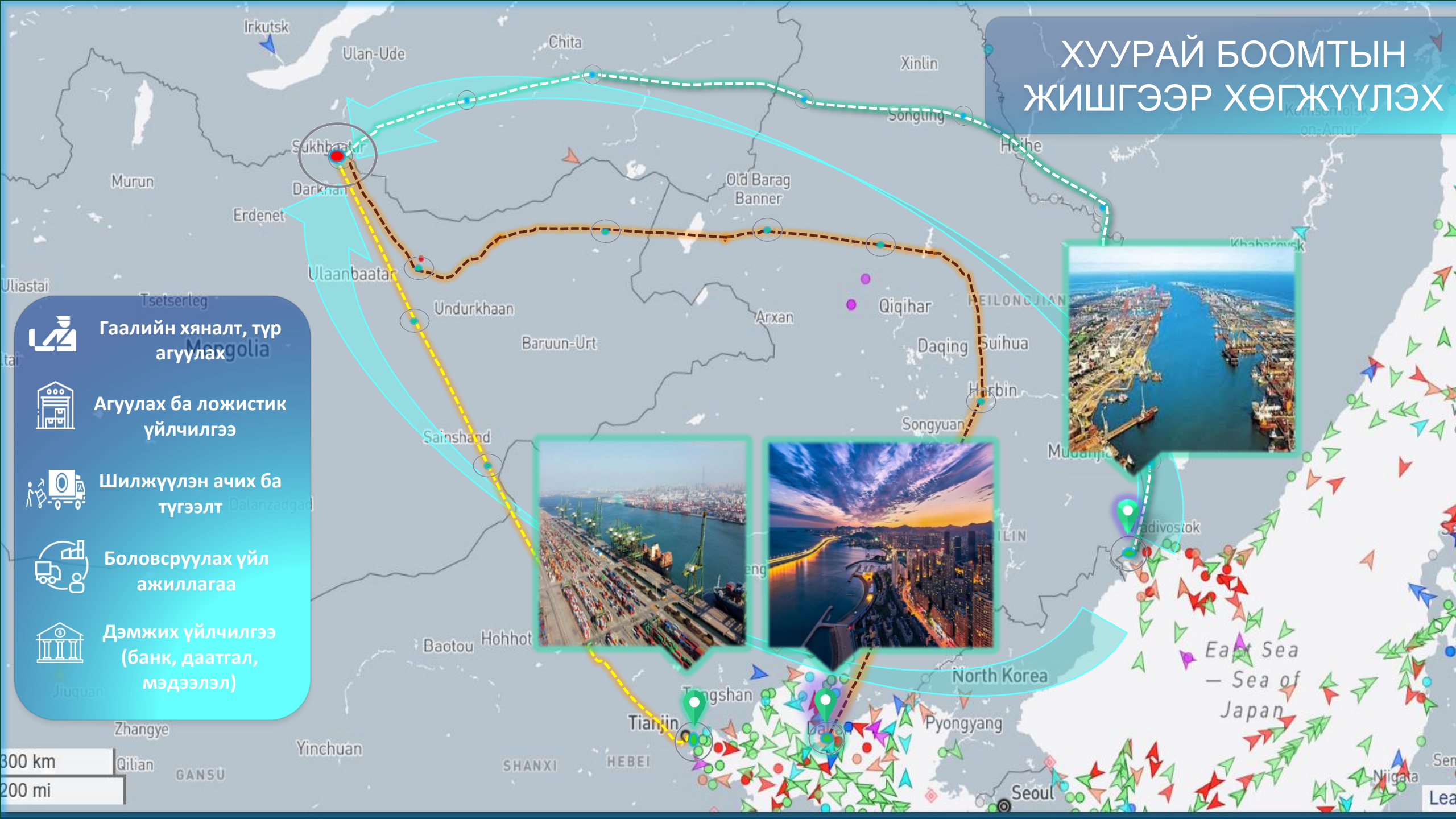
Сонирхол илэрхийлэх
хүсэлт ирүүлэх → Уулзалт
зохион байгуулах →
Байршил үзүүлэх →
Урьдчилсан тохиролцоо →
Гэрээ → Үйл ажиллагаа
эхлүүлэх

ТЭЭВЭР-ЛОГИСТИКИЙН ХӨГЖҮҮЛЭЛТ ХИЙГДЭСНЭЭР

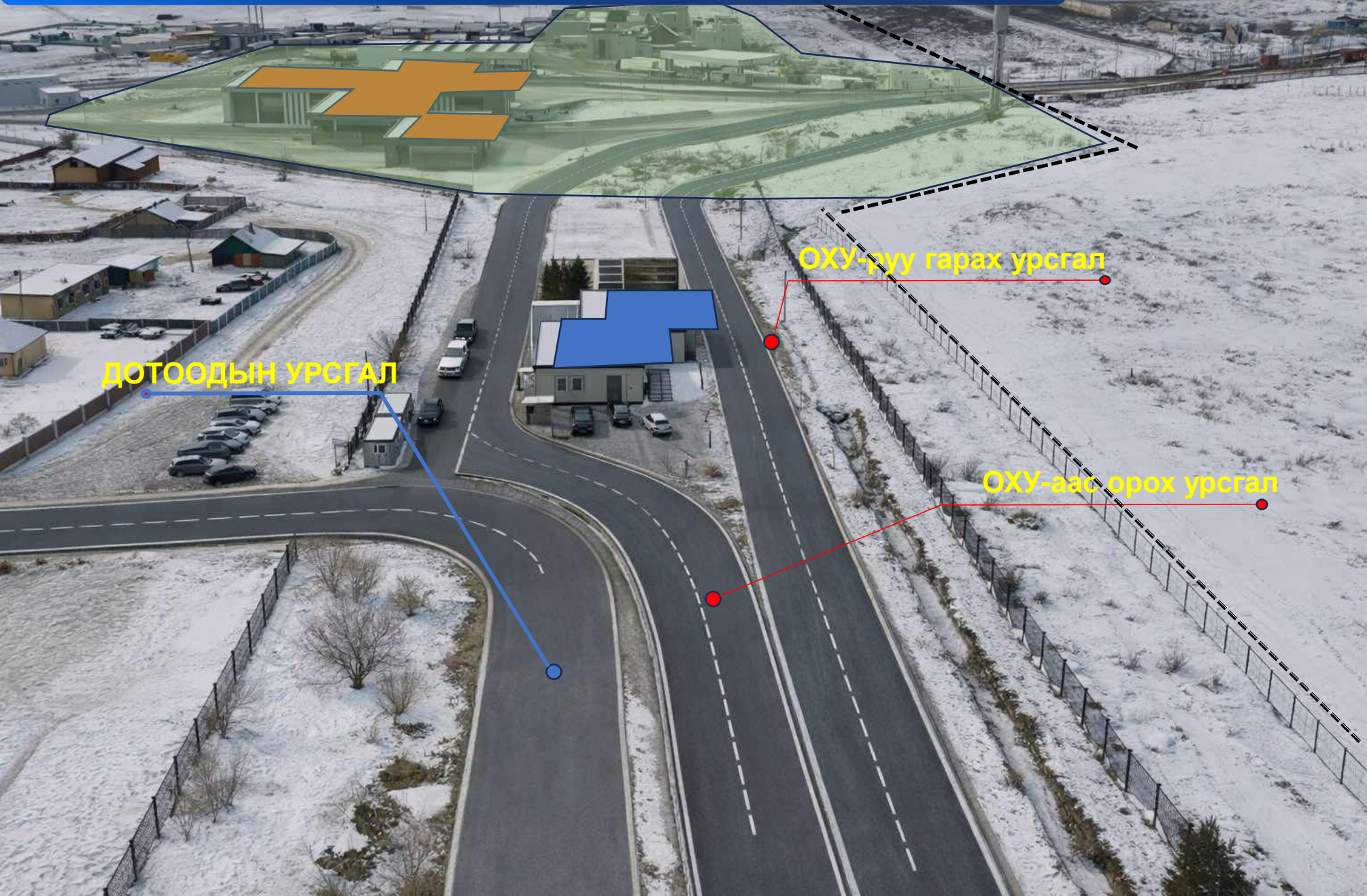
Чөлөөт бүс-доторх урсгал,
нэвтрэлт-гаралт, тээврийн
зохион байгуулалт
Агуулах + гааль-логистикийн
процесс, хугацааны үнэлгээ
Олон талт уялдаа (боомт, гааль,
тээвэрлэгч, үйлчилгээ) сайжирна

ХУУРАЙ БООМТЫН ЖИШГЭЭР ХӨГЖҮҮЛЭХ

-  Гаалийн хяналт, түр агуулах
-  Агуулах ба ложистик үйлчилгээ
-  Шилжүүлэн ачих ба түгээлт
-  Боловсруулах үйл ажиллагаа
-  Дэмжих үйлчилгээ (банк, даатгал, мэдээлэл)



**БҮС НУТГИЙН ЭДИЙН ЗАСГИЙН ИНТЕГРАЦИД МУ-ЫН ОРОЛЦООГ НЭМЭГДҮҮЛЖ
ЧӨЛӨӨТ БҮСИЙГ ХӨРШ ОРОНТОЙ ТУСГАЙ ОРЦ, ГАРЦААР ХОЛБОГДОХ**



ТАЙЛБАР

-  ТУСГАЙ ОРЦ
ГАРЦЫН ЗАМЫН
ТӨЛӨВЛӨЛТ
-  БООМТ
-  ШАЛГАН
НЭВТРҮҮЛЭХ
БАЙР
-  ХИЛИЙН ХАШАА
-  БООМТЫН НУТАГ
ДЭВСГЭР

ОДООГИЙН НӨХЦӨЛ БАЙДАЛ, ГОЛ АСУУДАЛ, ШУУД ОРЦ, ГАРЦ НЭЭХ АЖЛЫН ЯВЦ



ОДООГИЙН НӨХЦӨЛ БАЙДАЛ

- Чөлөөт бүсийн нэвтрэлт үндсэн боомтоос шууд хамааралтай
- Урсгал төвлөрөх үед дараалал, саатал үүсдэг
- Нэвтрэлтийн хугацаа уртасдаг
- Логистикийн зардал нэмэгддэг
- Хөрөнгө оруулагчийн сонирхолд сөргөөр нөлөөлөх эрсдэлтэй



ГОЛ АСУУДАЛ

ШУУД ОРЦ, ГАРЦ БАЙХГҮЙ ҮР ДАГАВАР:

- Тээврийн урсгал саатдаг
- Ачаа тээврийн хугацаа уртасдаг
- Логистикийн зардал нэмэгддэг
- Хөрөнгө оруулалтын идэвх буурах эрсдэлтэй



ШУУД ОРЦ, ГАРЦЫН ДЭД БҮТЦИЙГ ҮЕ ШАТТАЙГААР ХЭРЭГЖҮҮЛСНЭЭР



Хил дамнасан худалдааны урсгал нэмэгдэнэ



Хөрөнгө оруулалт өснө



Экспорт, транзит тээврийн орлого нэмэгдэнэ



Монгол Улсын хойд бүсийн эдийн засгийн хөгжил дэмжигдэнэ

ШУУД ОРЦ, ГАРЦ НЭЭХ АЖЛЫН ЯВЦ

1. АЖЛЫН ЯВЦ

- Гадаад орц, гарц нээх асуудал хоёр улсын хамтарсан протоколд тусгагдсан.
- Монгол, Оросын талын хамтарсан ажлын хэсэг байгуулагдсан.
- Байршил, тэнхлэгийн түвшинд урьдчилсан хэлэлцүүлэг хийгдсэн.

2. ДАРААГИЙН АЛХАМ

- Нийлэх цэг, тэнхлэгийн инженер-техникийн зураглал боловсруулах
- Урьдчилсан ТЭЗҮ боловсруулах
- Хоёр улсын байгууллагуудын албан ёсны тохиролцоог баталгаажуулах
- Санхүүжилтийн эх үүсвэрийг тодорхойлох.

3. ШИЙДВЭРЛЭХ ШААРДЛАГАТАЙ АСУУДАЛ

- Алтанбулаг чөлөөт бүсийн гадаад орц, гарц нээх төслийг бодлогын түвшинд дэмжих
- Нийлэх цэг, тэнхлэгийн байршлыг баталгаажуулах
- ТЭЗҮ боловсруулах санхүүжилтийг шийдвэрлэх
- Дэд бүтцийн бүтээн байгуулалтыг үе шаттай хэрэгжүүлэх шийдвэр гаргах.



АНХААРАЛ ХАНДУУЛСАНД БАЯРЛАЛАА



Утас: (976-51) 261430, (976-51)261435

Факс: (976-51) 261430

И-мэйл: info@altanbulag.gov.mn

Web: <http://www.altanbulag.gov.mn/>